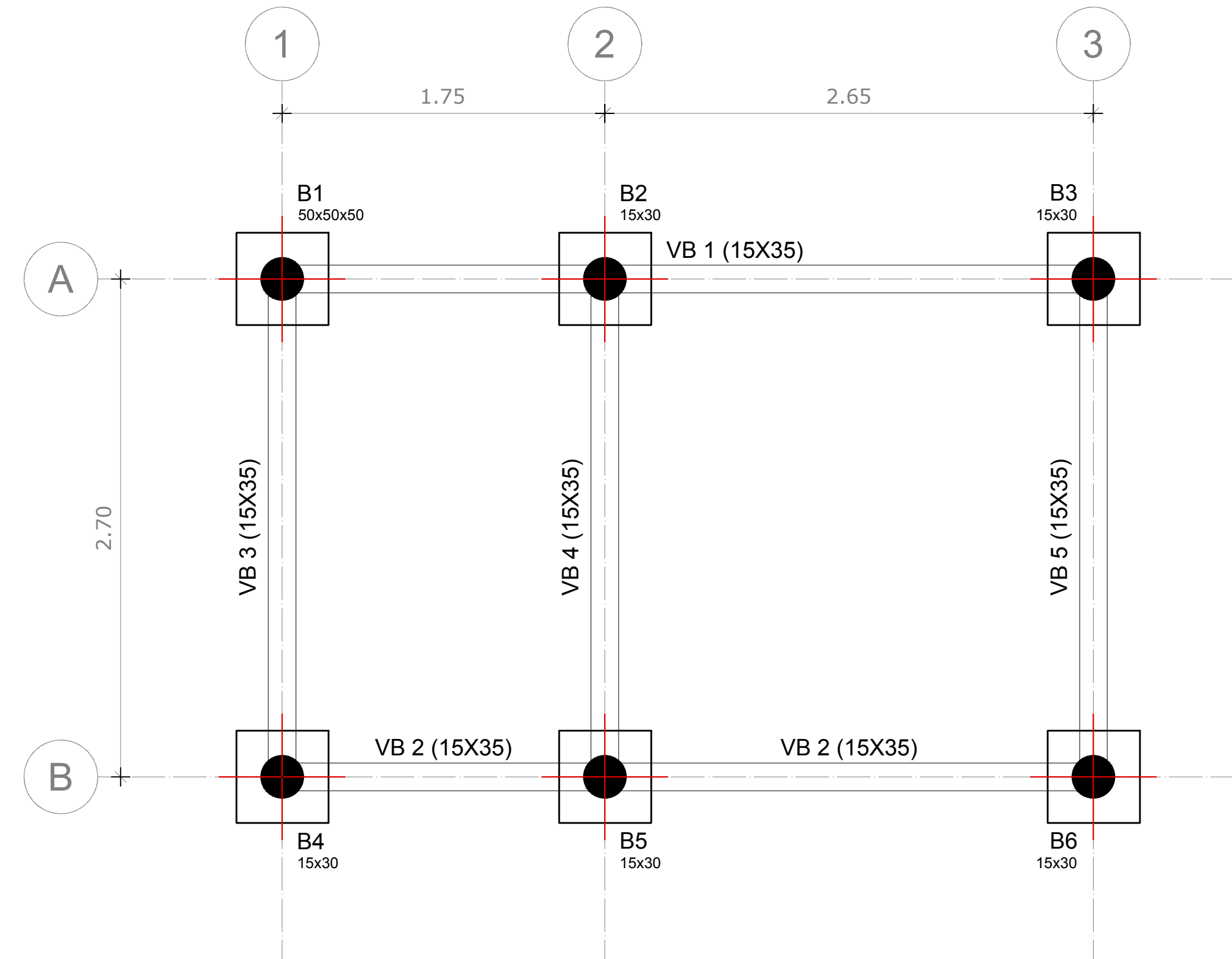
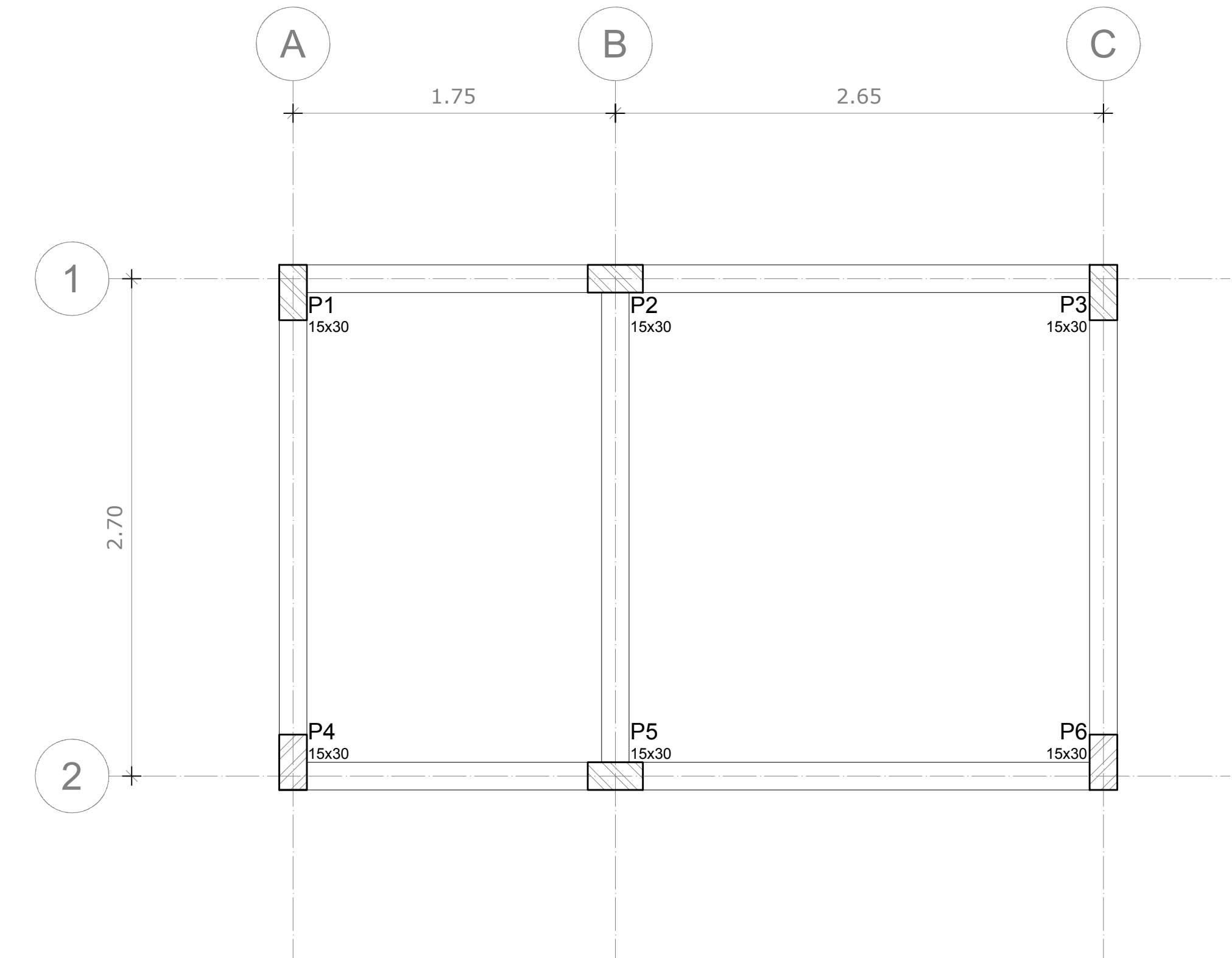


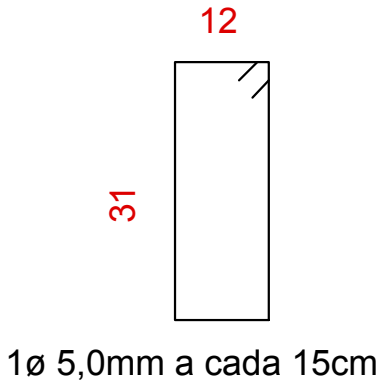
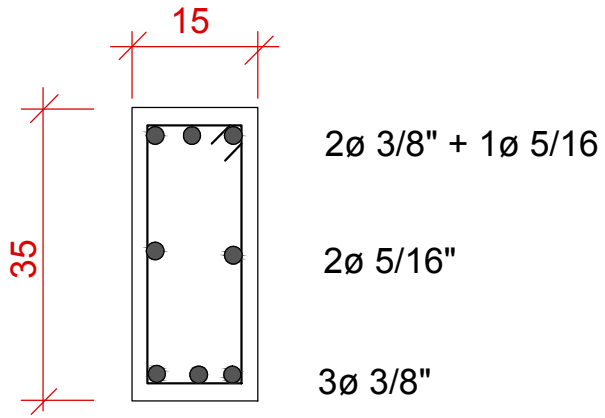
LOCAÇÃO DOS BLOCOS VIGAS BALDRAMES
ESC:1/25



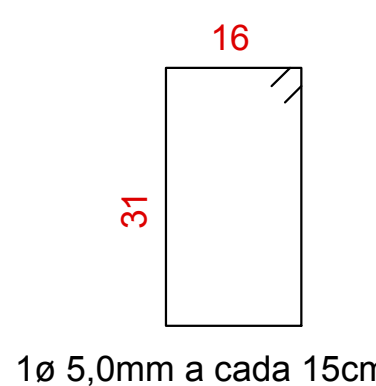
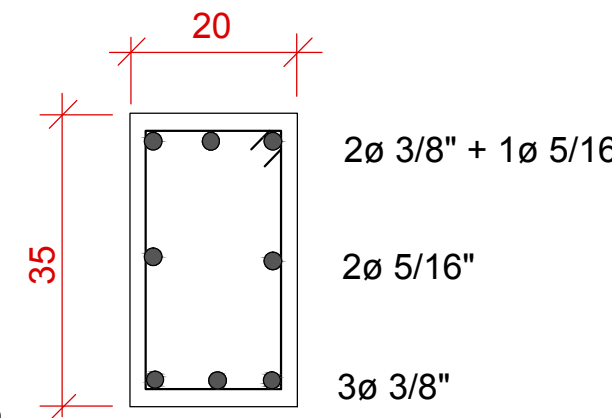
LOCAÇÃO DOS PILARES
ESC:1/25



DETALHE DAS VIGAS DE RESPALDO
DETALHES DAS VIGAS DE RESPALDO: VR1, VR2, VR3, VR4, VR5, VR6, VR7, VR8, VR9

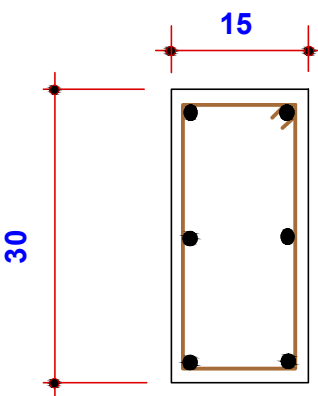


DETALHE DAS VIGAS BALDRAME
DETALHES DAS VIGAS BALDRAMES: VB1, VB2, VB3, VB4, VB5

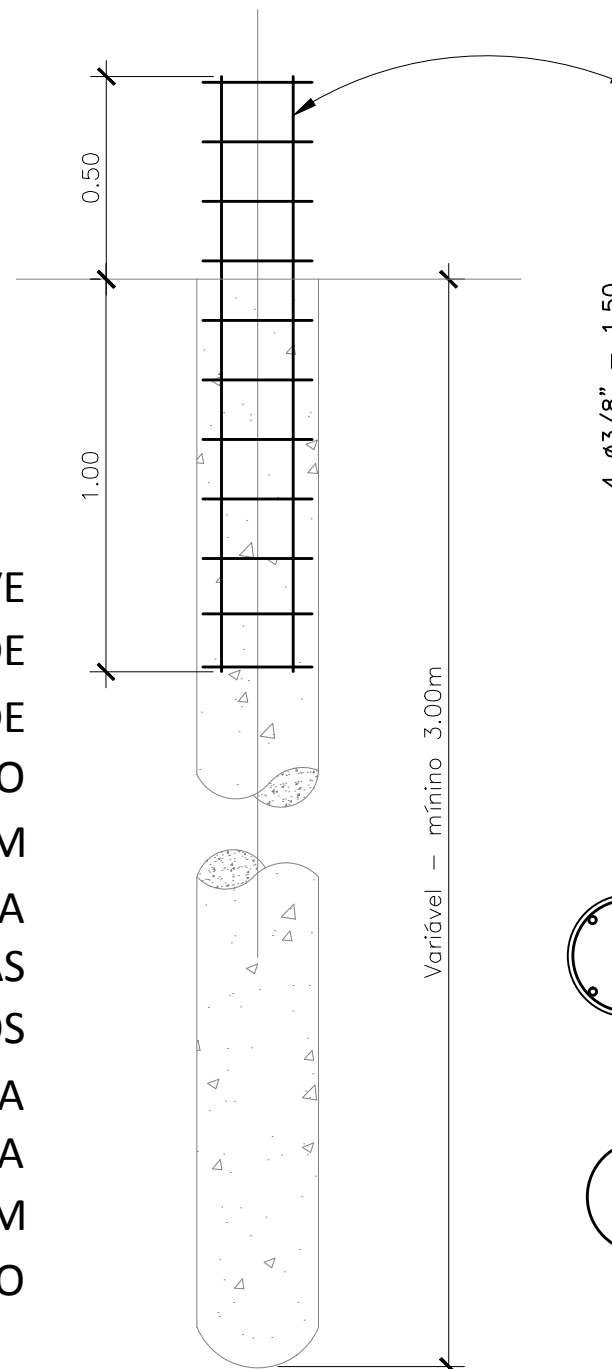


PILARES

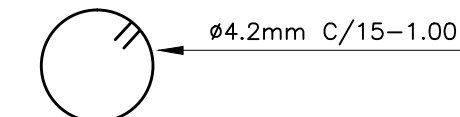
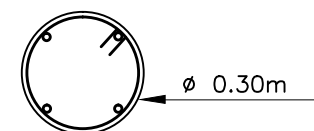
DETALHES DOS BLOCOS: P1 - P2 - P3 - P4 - P5 - P6



DETALHE DAS BROCAS



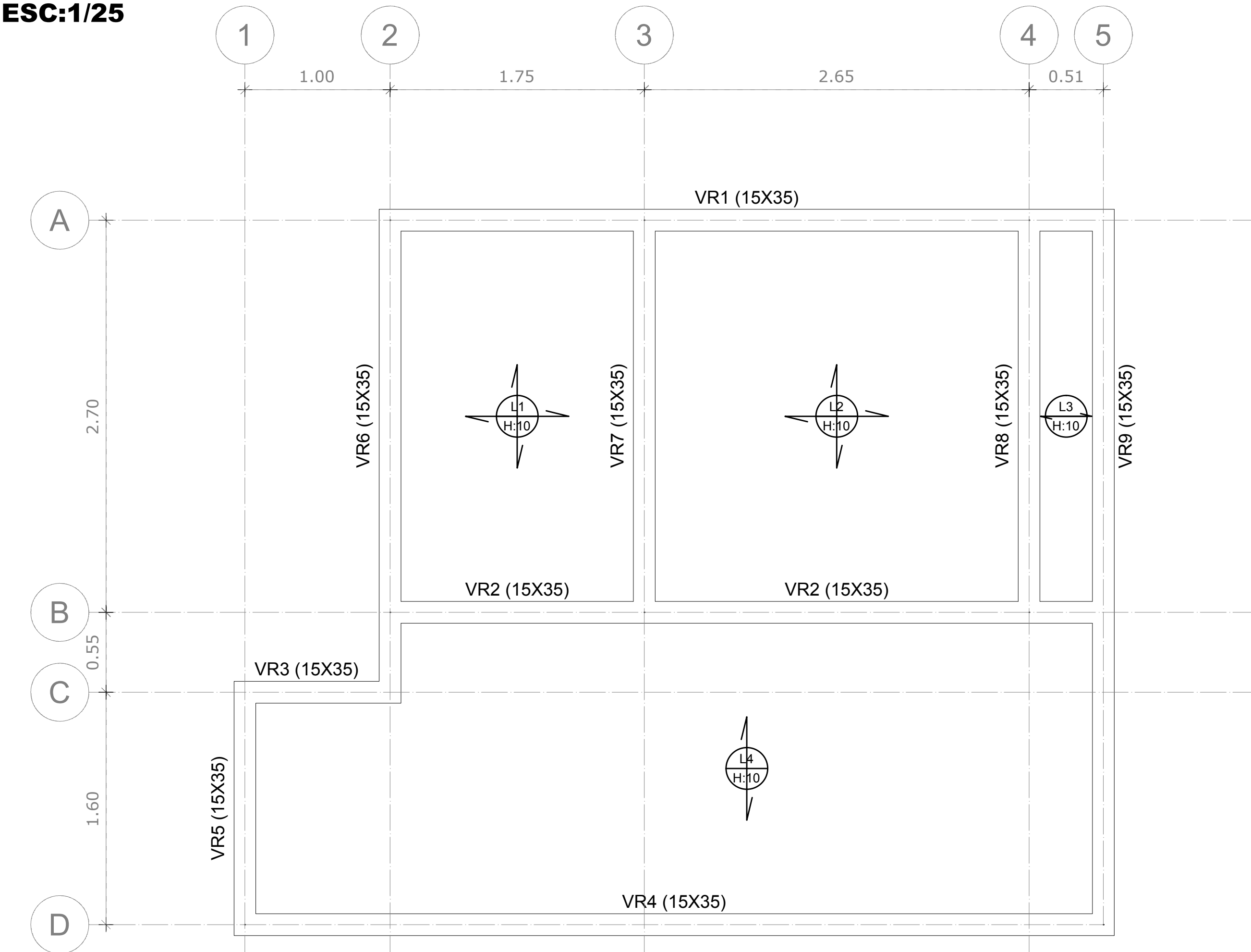
SEÇÃO



NOTA TÉCNICA I

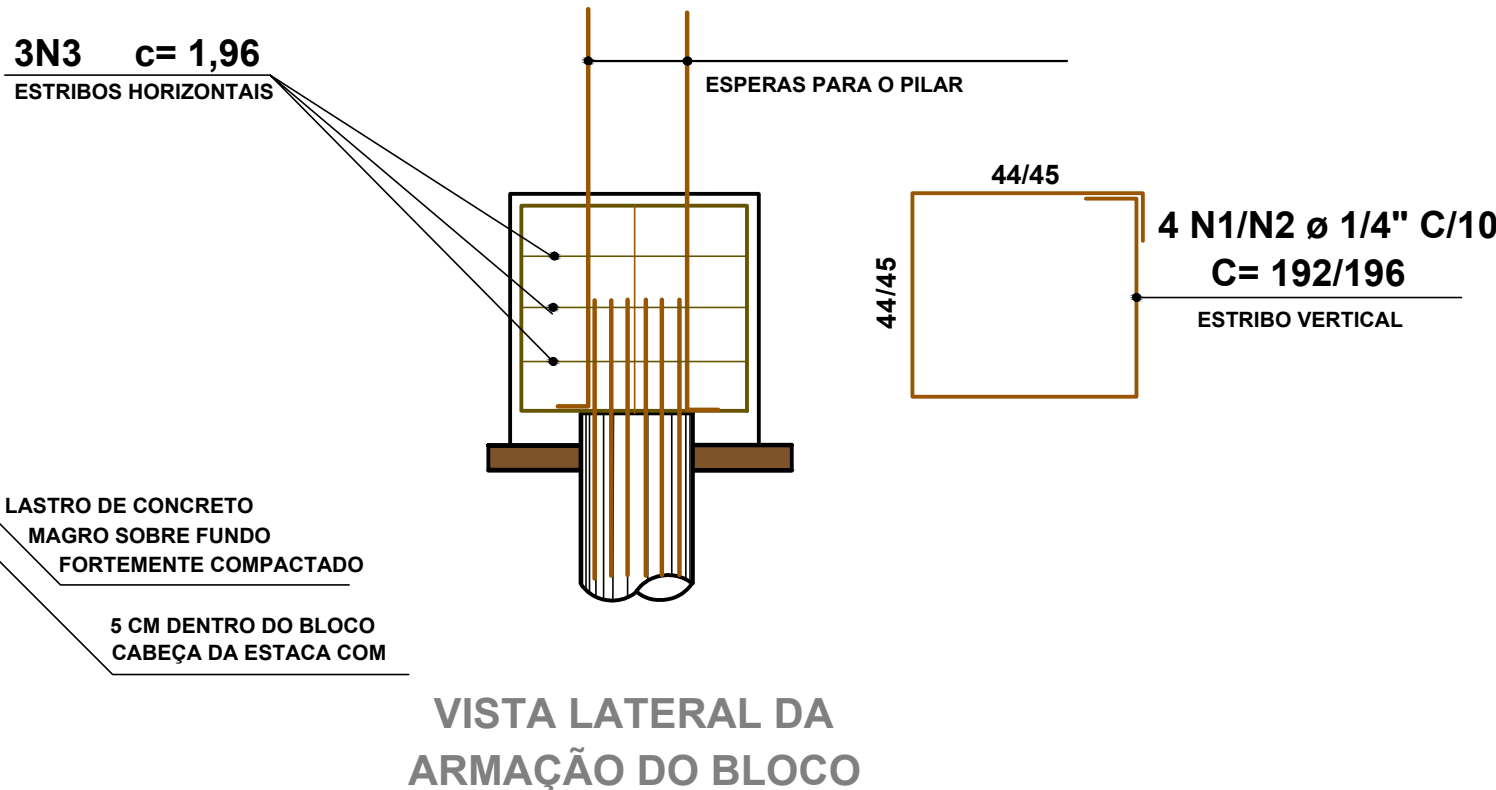
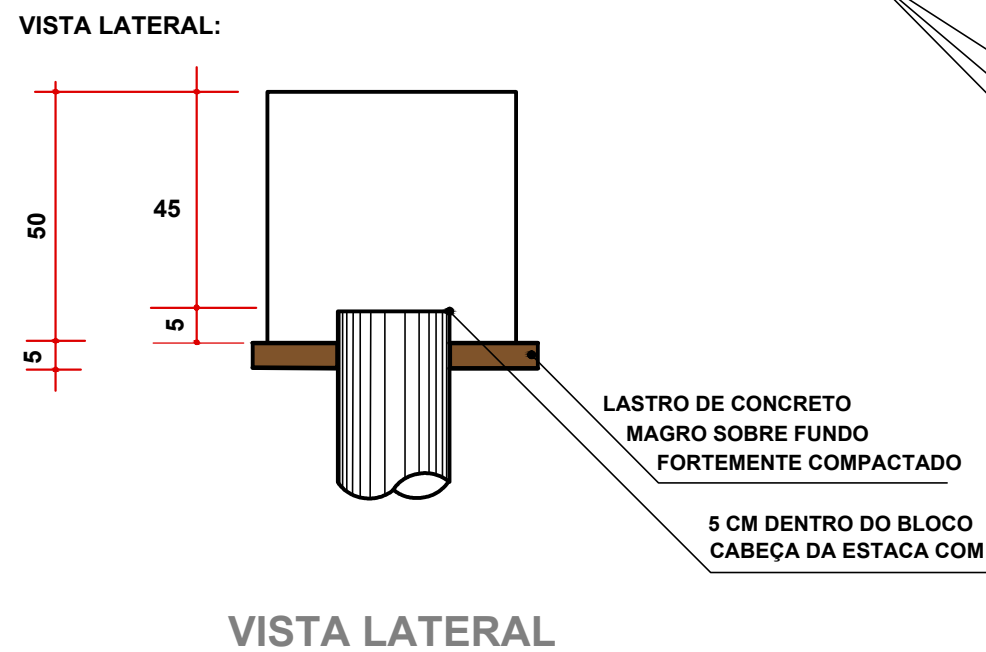
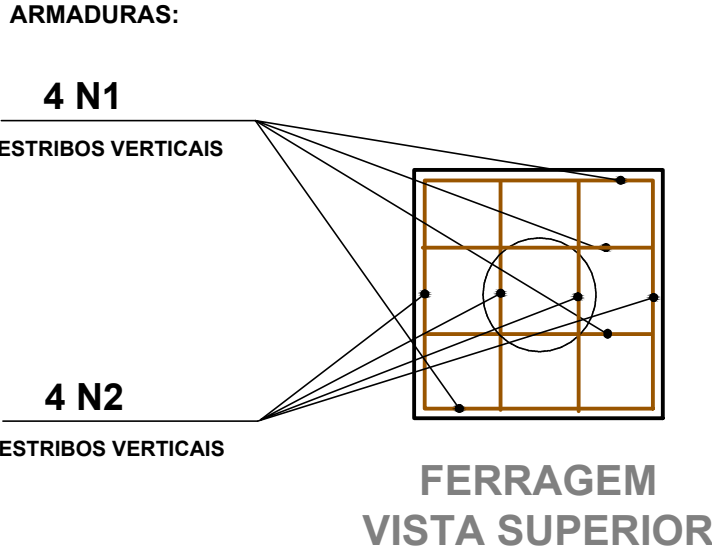
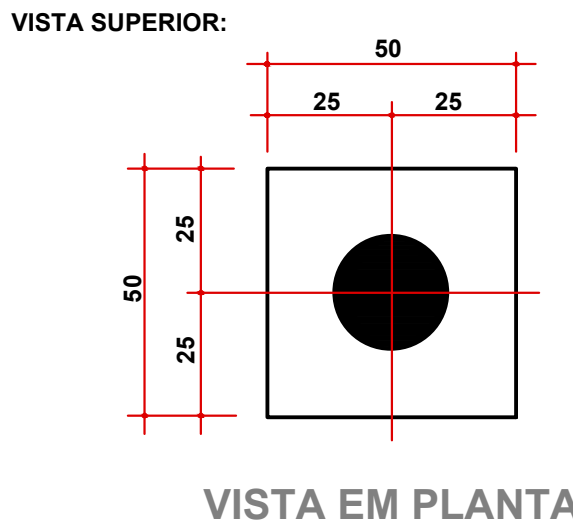
O CONCRETO A SER UTILIZADO NESTA OBRA DEVE ATENDER ÀS ESPECIFICAÇÕES DO CONCRETO DE RESISTÊNCIA CARACTERÍSTICA À COMPRESSÃO DE 25 MPA (MEGAPASCAL), CONFORME DEFINIDO PELO PARÂMETRO FCK. A CONFORMIDADE COM ESSA NORMA É CRUCIAL PARA GARANTIR A DURABILIDADE E A INTEGRIDADE ESTRUTURAL DAS EDIFICAÇÕES. RECOMENDA-SE QUE OS RESPONSÁVEIS PELA EXECUÇÃO DA OBRA ASSEGUREM QUE O MATERIAL UTILIZADO ATENDA A ESSA ESPECIFICAÇÃO, EM CONFORMIDADE COM AS DIRETRIZES DE ENGENHARIA E CONSTRUÇÃO ESTABELECIDAS PARA O PROJETO EM QUESTÃO.

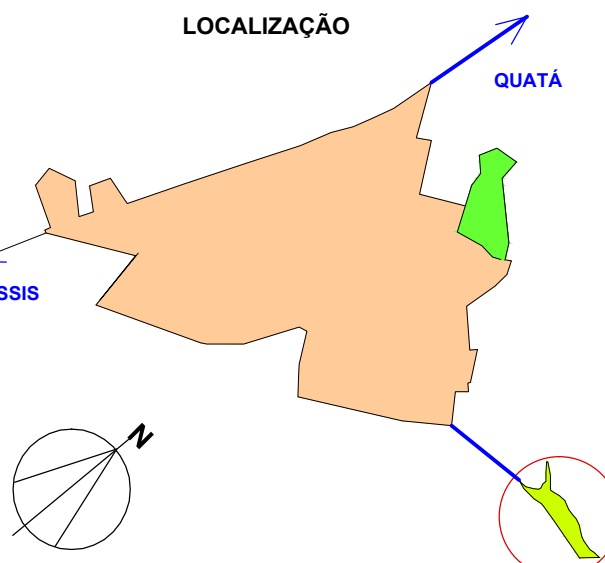

VIGAS DE RESPALDO E LAJES
ESC:1/25



BLOCOS SOBRE 01 ESTACA

DETALHES DOS BLOCOS: B1, B2, B3, B4, B5, B6



PROJETO PARA: OBJETO: “INTERVENÇÕES E MELHORIAS NO PARQUE AQUÁTICO PREF. PREF. BENEDICTO BENÍCIO - 2ª ETAPA”		FOLHA 08
PROJETO ESTRUTURAL - LOCAÇÃO DE BLOCOS DE FUNDAÇÃO, PILARES E VIGAS		NOVEMBRO DE 2023
PROPRIETÁRIO	PREFEITURA MUNICIPAL DE PARAGUAÇU PAULISTA	
ENDEREÇO DA OBRA	ESTRADA MUNICIPAL PGP 010 - KIUJIRO MARUBAYASHI S/N (ANTIGA ESTRADA PARAGUAÇU-LUTÉCIA)	
	PARAGUAÇU PAULISTA - SP	
COORDENADAS GEOGRÁFICAS : 22°23'45.00"S / 50°33'20.07"W		
<div>LOCALIZAÇÃO</div> 		<div>DECLARO QUE A APROVAÇÃO DO PROJETO NÃO IMPLICANO RECONHECIMENTO POR PARTE DA PREFEITURA DO DIREITO DE PROPRIEDADE DO TERRENO.</div> <div><div>Antônio Takashi Sassada Prefeito Municipal</div></div>
<div>GLEBA TOTAL</div> <div>GUARITA</div> <div>CALÇADA</div> <div>PROJEÇÃO DA LAJE</div>		<div>ÁREAS</div> <div>38.400,00 m² (3,84 Ha)</div> <div>12,96 m²</div> <div>12,62 m²</div> <div>27,05 m²</div>
<div>ALVARÁ Nº</div> <div>EXPEDIDO EM</div>		<div>RRTs</div> <div>PROJETO ARQUITETÔNICO RRT: Nº13698158</div> <div>FISCALIZAÇÃO E DIREÇÃO DE OBRA: RRT: Nº 13698325</div> <div>MENSURAÇÃO: RRT: Nº 13698279</div>